

Câmaras TAPO utilização como WEBCam

©2020 TP-Link, Inc. Confidential information. Not for distribution or reproduction.





TP-Link TAPO

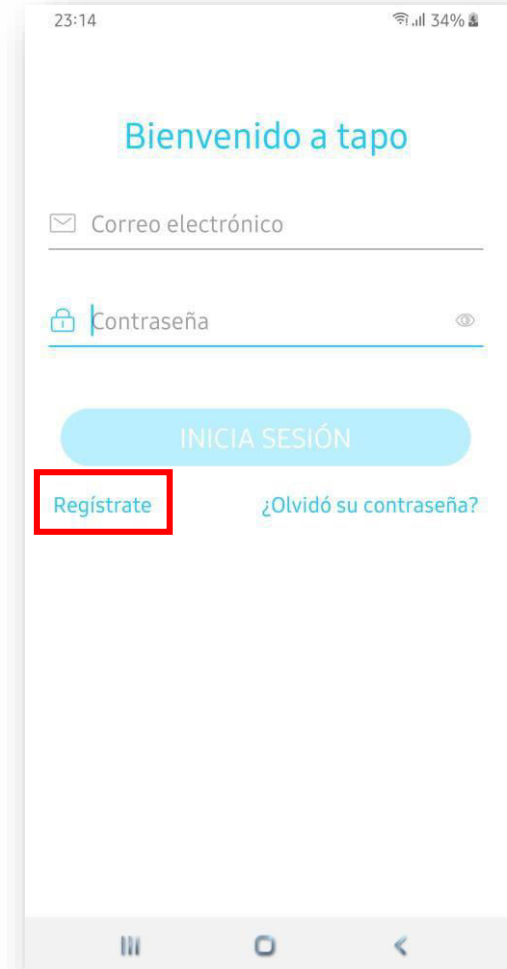
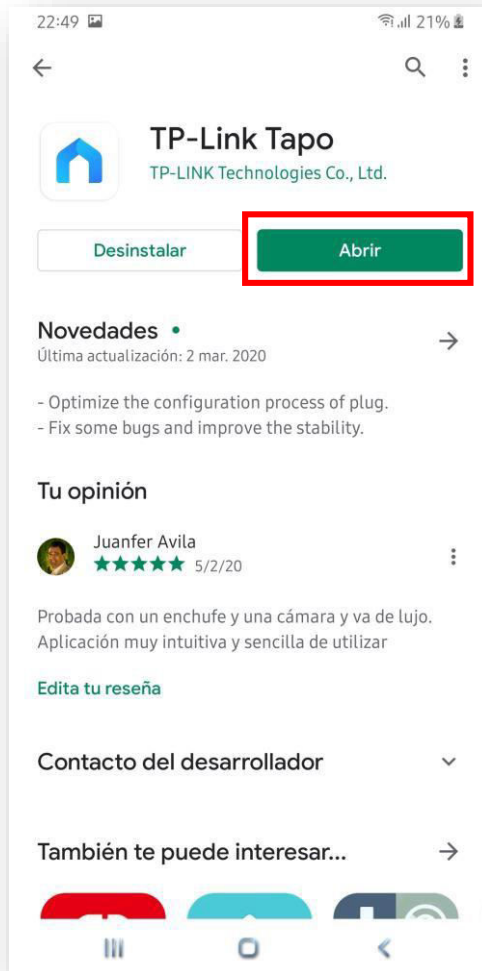


Download, instalação e registo. Aplicação TP-Link Tapo

Nas páginas seguintes, detalharemos as etapas de **Download, Instalação e Registo** na aplicação TP-Link TAPO. O exemplo em questão está no sistema operacional Android, mas também pode ser feito em dispositivos Apple.

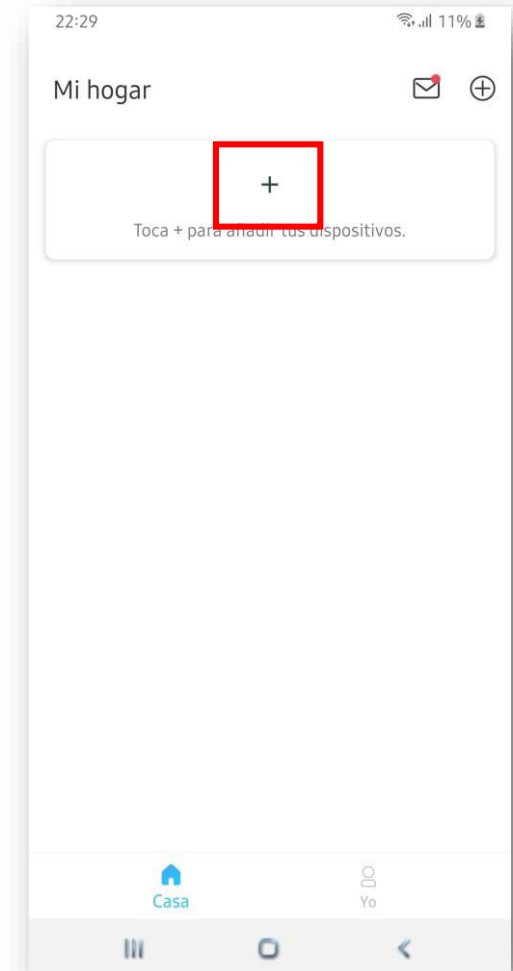
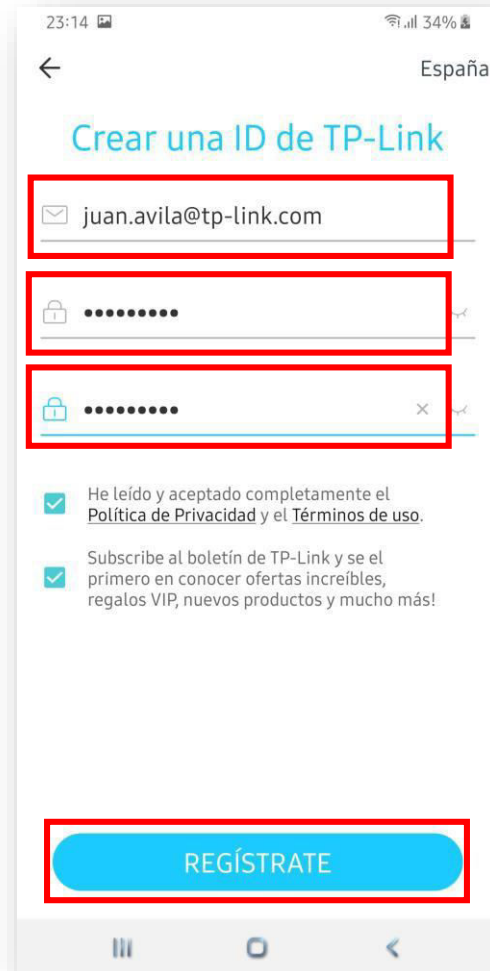
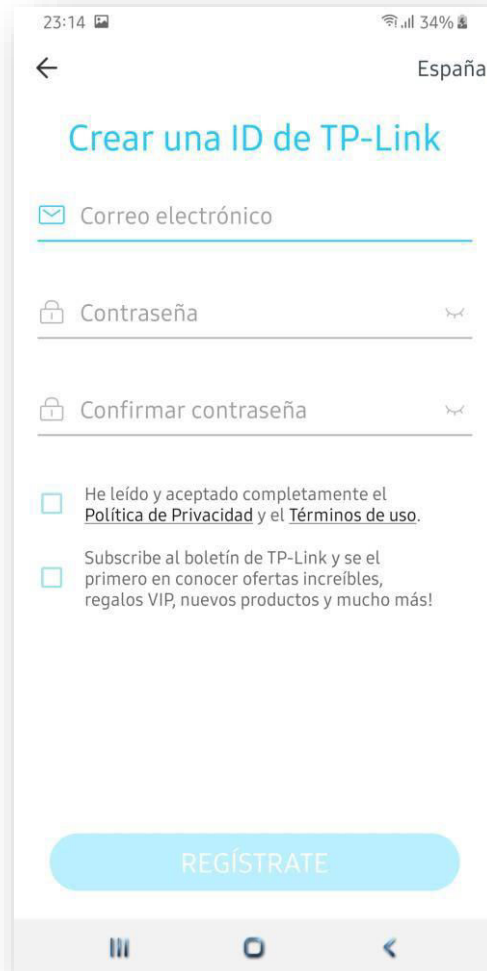


Download, instalação e registo. Aplicação TP-Link Tapo





Download, instalação e registo. Aplicação TP-Link Tapo



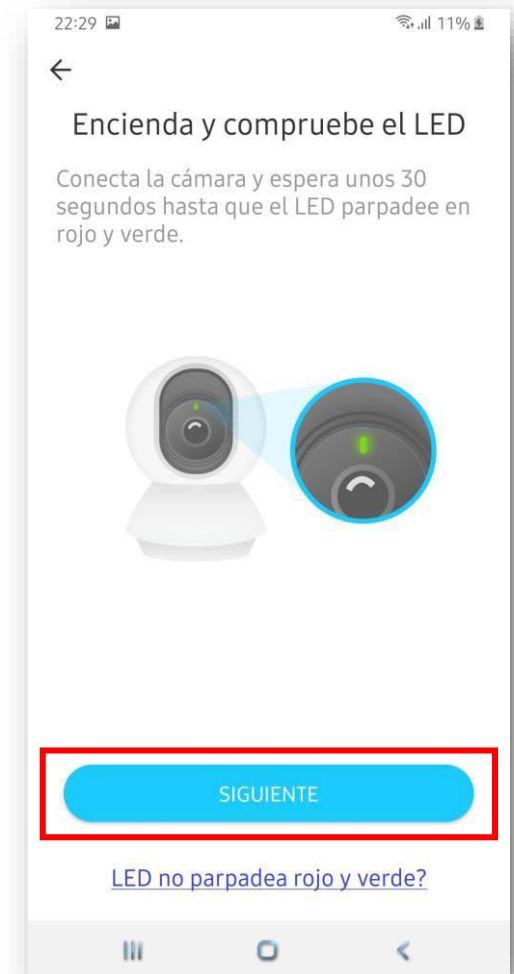
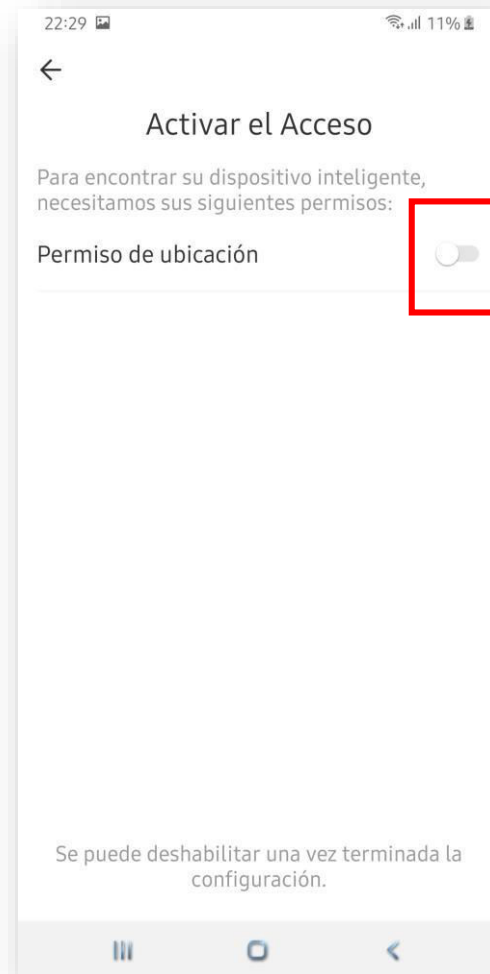
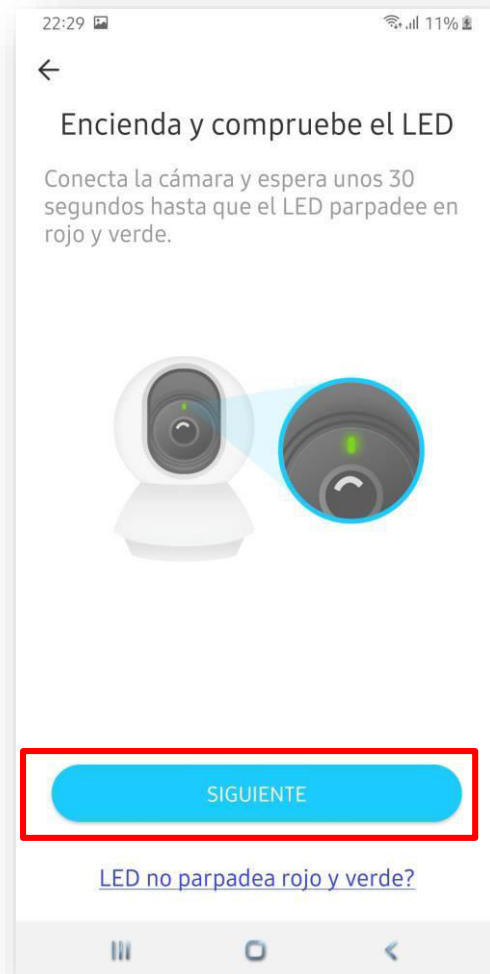
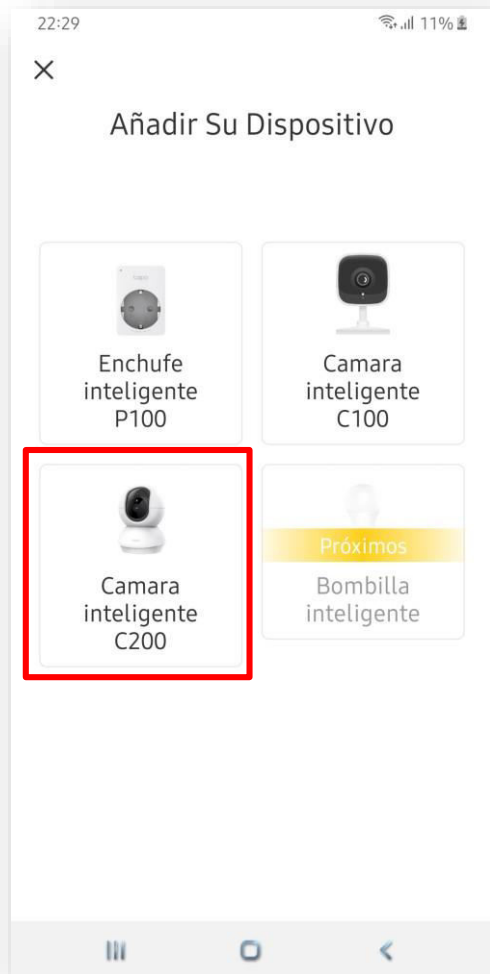


Adicionar nova câmara

Nas páginas seguintes, detalharemos as etapas para adicionar uma câmara inteligente. O exemplo em questão é o Tapo C200, mas de maneira semelhante o Tapo C100 pode ser adicionado.

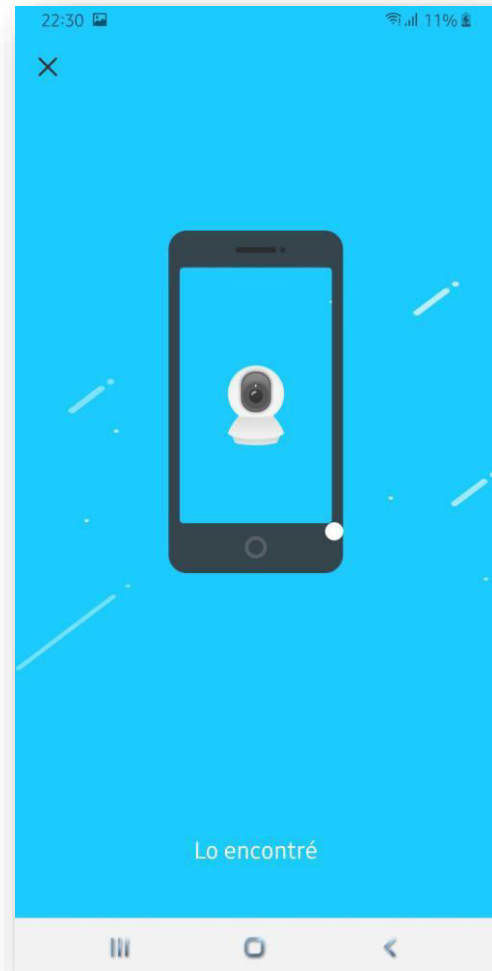
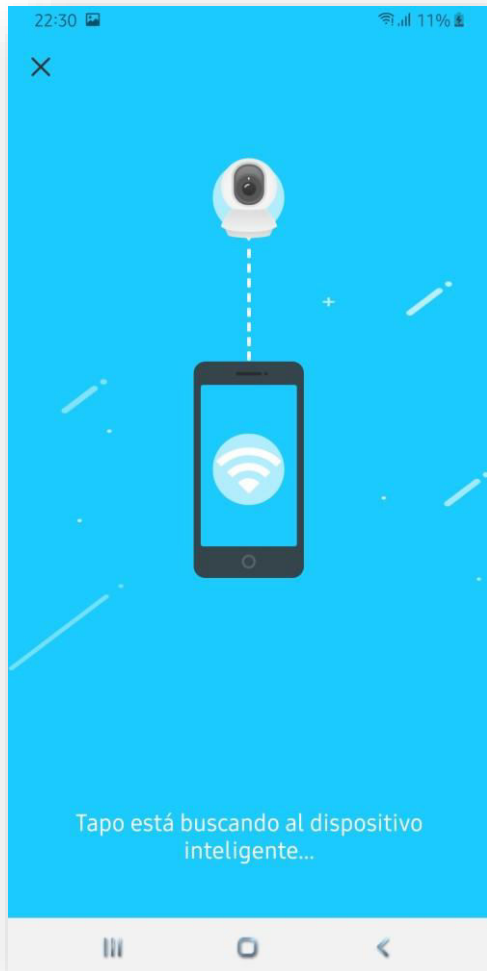


Adicionar nova câmara



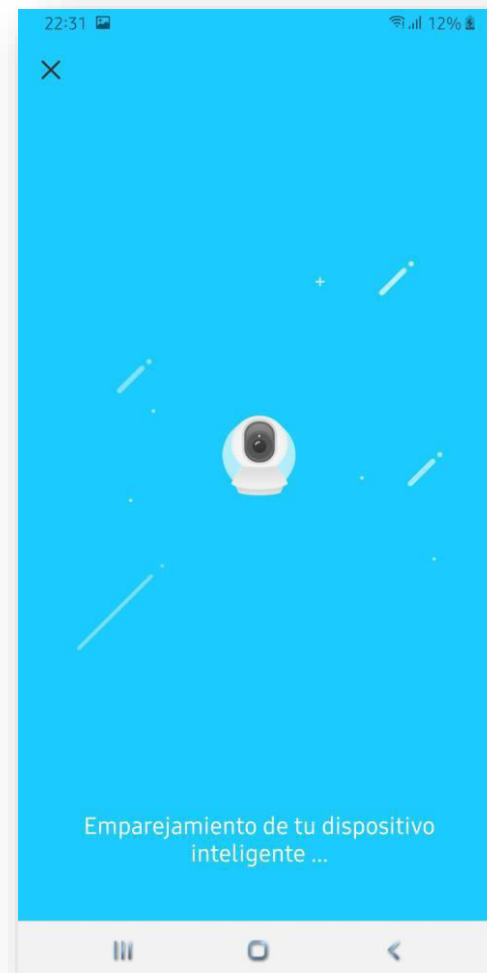
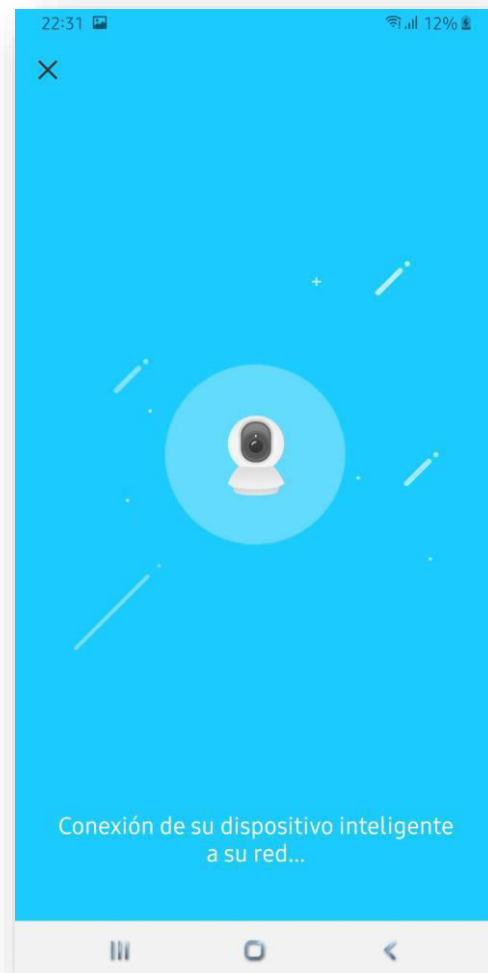


Adicionar nova câmara



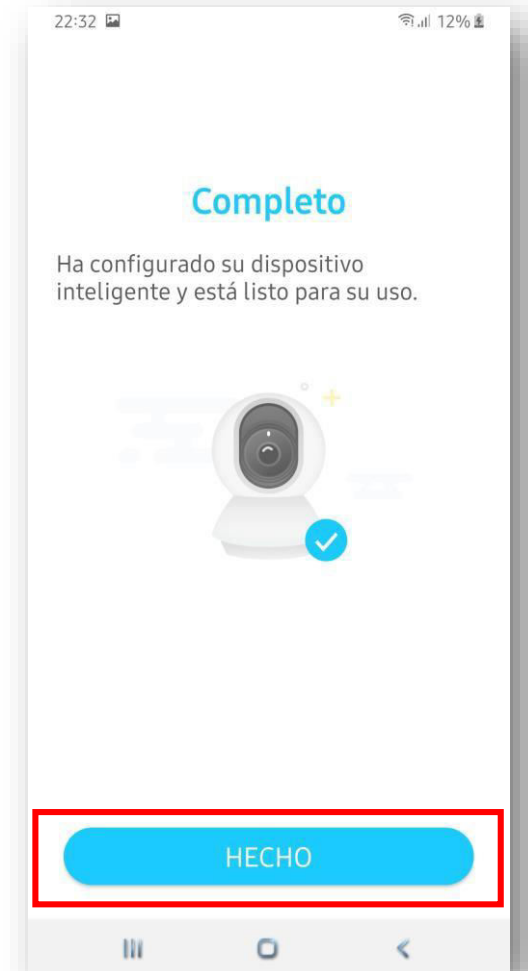
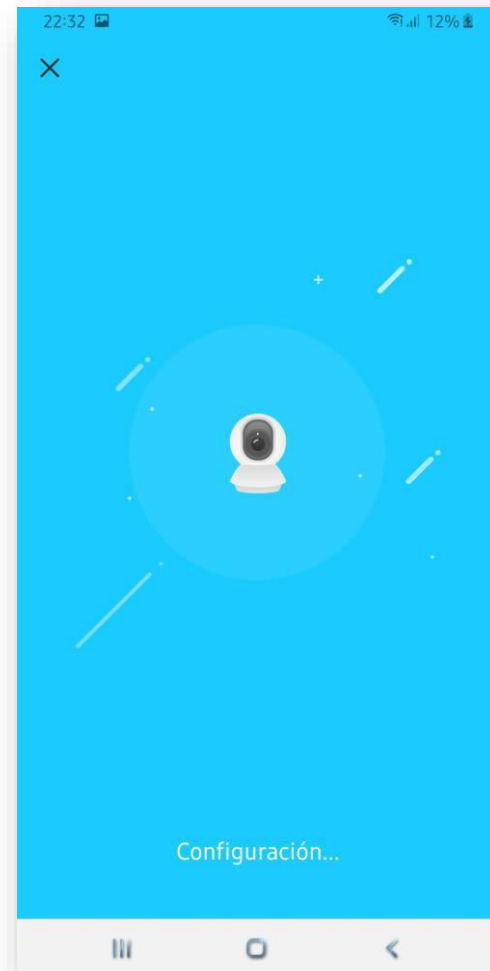
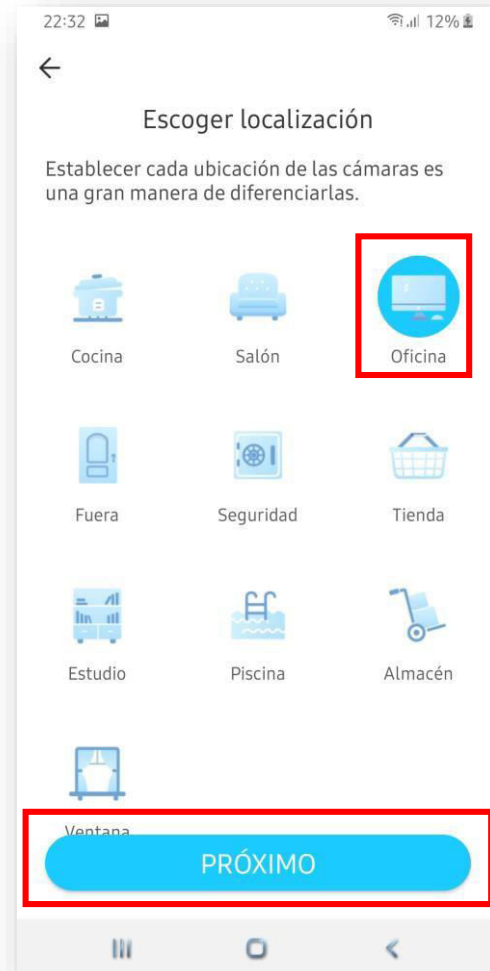
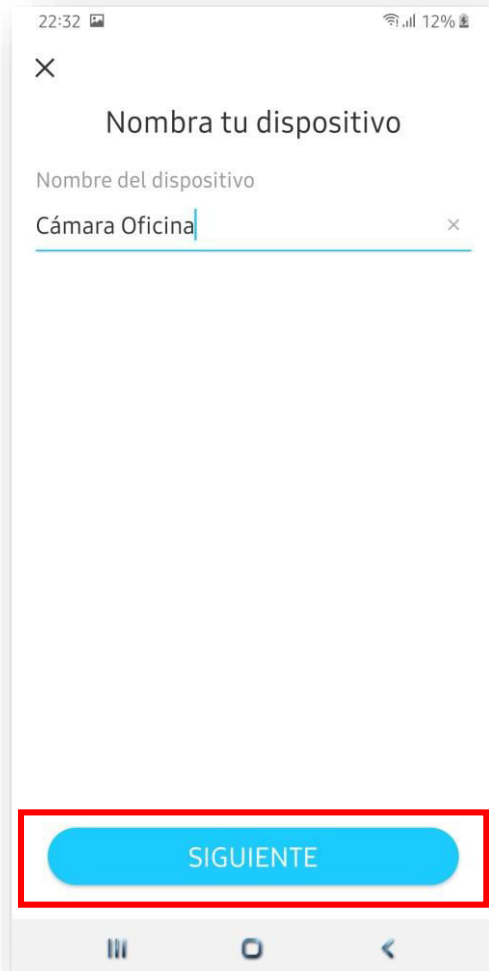


Adicionar nova câmara





Adicionar nova câmara



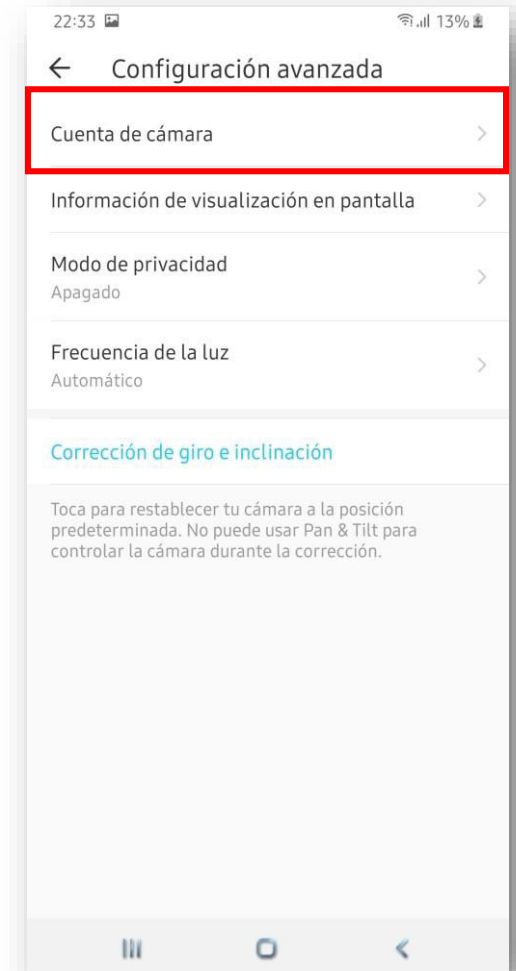
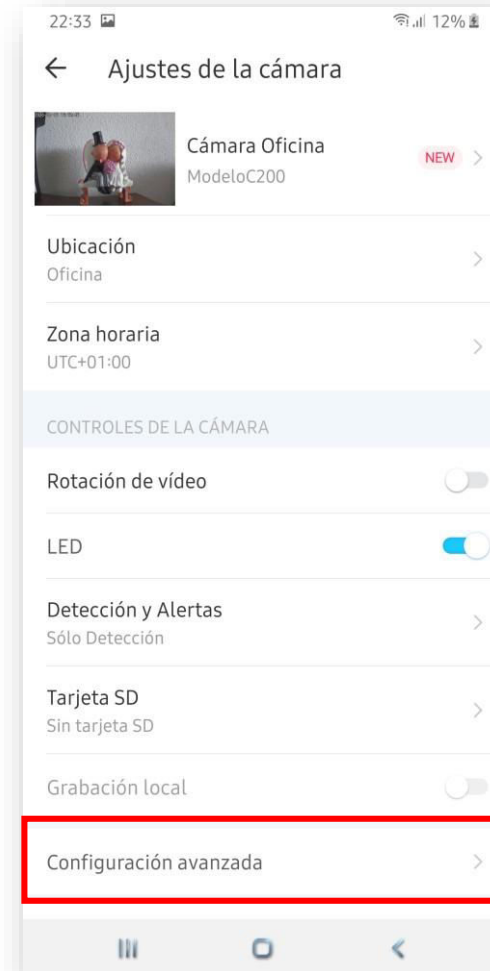
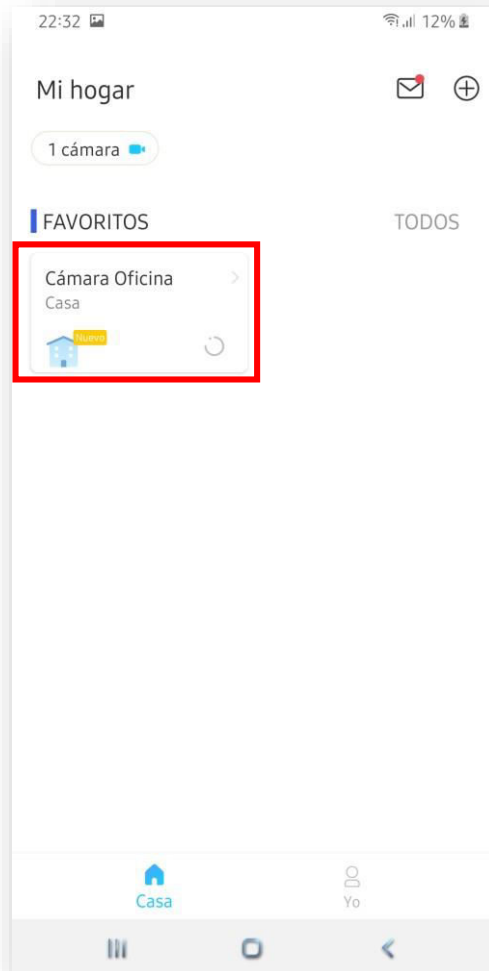


Configurações para acesso direto à câmara

Depois de adicionar a câmara, é necessário realizar uma configuração da mesma para poder aceder localmente à imagem da câmara através de programas de terceiros. É simplesmente proteger o acesso com nome de usuário e senha.

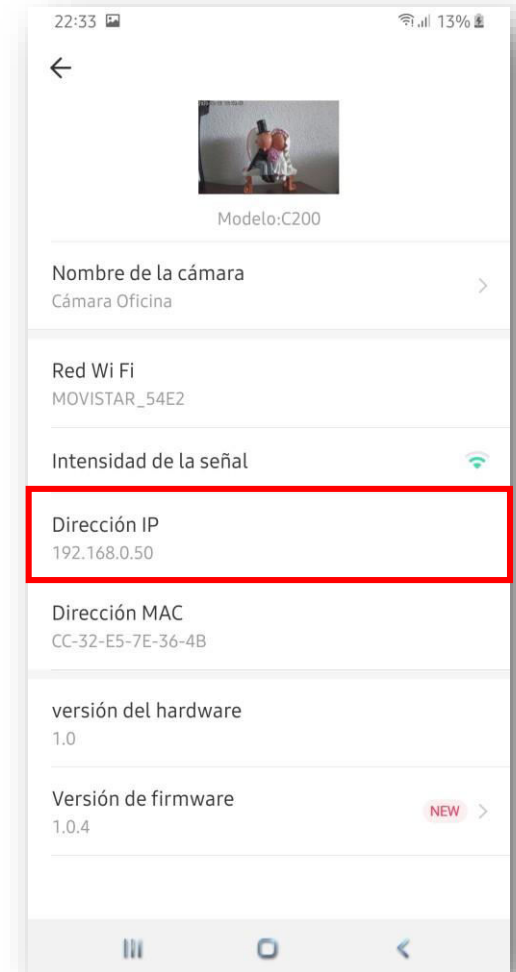
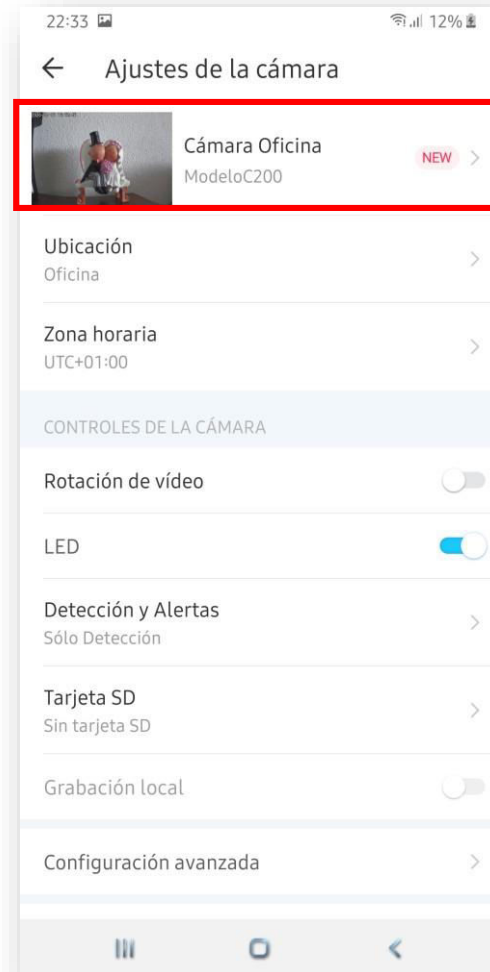
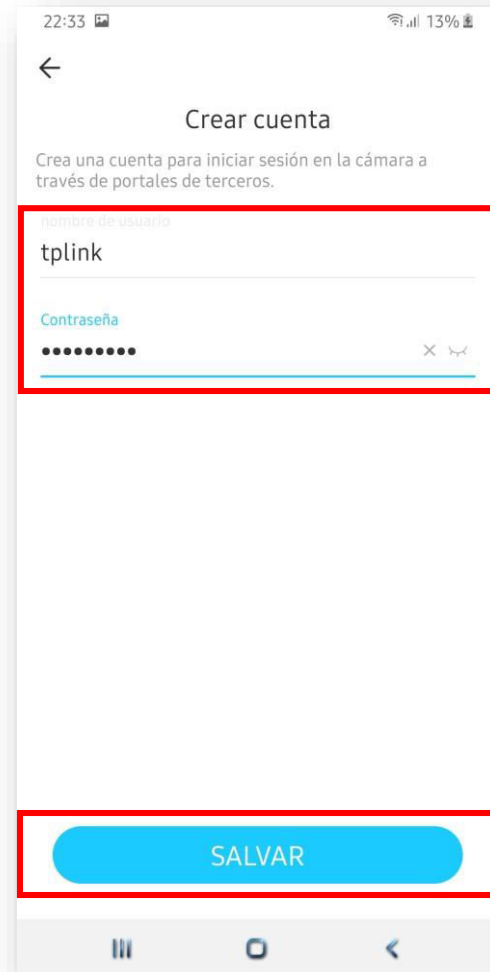
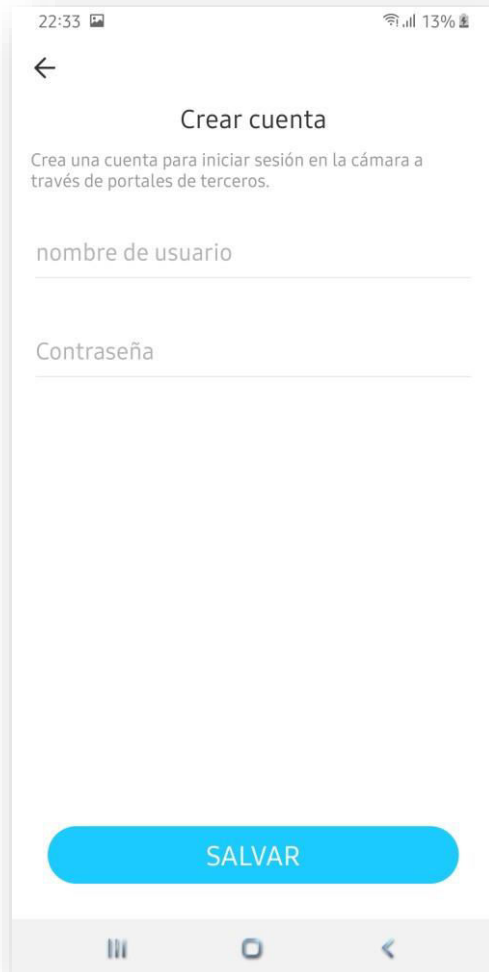


Configurações para acesso direto à câmara





Configurações para acesso direto à câmara





Configurar Aplicação PC RTSP / ONVIF



Programa de terceiros para acesso à câmara Tapo via RTSP / Onvif

Uma vez feitas as configurações dos slides anteriores, O acesso à câmara é feito através do protocolo RTSP / ONVIF. Para isso, é necessário ter programas que que suportem esse protocolo, mas também sejam capazes de disponibilizar a câmara para o Windows como fonte de vídeo.

Para este exemplo específico, usamos o aplicativo splitCam (www.splitcamera.com), mas pode ser utilizado qualquer outro com características semelhantes (como www.manycam.com).



Programa de terceiros para acesso à câmara Tapo via RTSP / Onvif

O URL que as câmaras Tapo usam para aceder via RTSP / ONVIF é o seguinte

rtps: // <endereço-ip>: 554 / stream1 (alta qualidade)

rtps: // <endereço_ip>: 554 / stream2 (qualidade média)

Dependendo do programa a ser usado no PC, será necessário indicar no URL o nome de usuário e a senha para aceder à câmara:

rtps: // <usuário: senha> @ <endereço-ip>: 554 / stream1

O IP da câmara pode ser visto na própria aplicação TAPO. O nome de usuário e a senha são os que definimos anteriormente na seção *Conta da câmara* também na aplicação TAPO.



SplitCam v10.3.42 x64 beta

My Project STREAM SETTINGS

Media Layers +

Scene 2

This scene has no media sources. Add a layer to get started.

Audio Mixer

This scene has no audio sources.

CPU: 0.20% | RAM: 80 MB

Your scene is empty!
Add media layers to start your streaming.

GO LIVE



SplitCam v10.3.42 x64 beta

My Project

Media Layers

Scene 2

This scene has no media sources. Add a layer to get started.

- CAPTURE
 - Web Camera
 - IP Camera**
 - Browser
 - Screenshare
 - Microphone
- MEDIA
 - Image
 - Video
 - Slideshow
 - Playlist
 - Text

Your scene is empty!
Add media layers to start your streaming.

Audio Mixer

This scene has no audio sources.

CPU: 0.19% | RAM: 80 MB

GO LIVE



SplitCam v10.3.42 x64 beta

My Project

Media Layers

Scene 2

STREAM SETTINGS

Add IP Camera


IP Camera address

`rtsp://[user:password@]123.45.67.89:1080`

Add

Cancel

Recently added cameras



`rtsp://192.168.0.50:554`

Add again

Audio Mixer

This scene has no audio sources.

GO LIVE



SplitCam v10.3.42 x64 beta

My Project

Media Layers

Scene 2

STREAM SETTINGS

Add IP Camera


IP Camera address

`rtsp://tplink:password@192.168.0.50:554/stream1`

Add

Cancel

Recently added cameras



`rtsp://192.168.0.50:554`

Add again

Audio Mixer

This scene has no audio sources.

GO LIVE



SplitCam v10.3.42 x64 beta


My Project STREAM SETTINGS

Media Layers

192.168.0.50:554

Scene 2

2020-04-16 23:29:18



CPU: 2.92% | RAM: 119 MB

GO LIVE

Audio Mixer

This scene has no audio sources.



Configurar Programas Videoconferência: Zoom // Skype



Exemplo de configuração no Skype

- Abrir o programa **Skype**
- Aceder às **Configurações**
- Aceder à secção **Audio e Video**
- Selecionar a câmara **SplitCam Video Driver**



Skype

Juan Avila TP-Link €0,00 ⋮


🔍 Contactos, grupos y mensajes

Chats Llamadas Contactos Notificaciones

Reunión Nuevo chat

CHATS RECIENTES


Juan Avila 27/11/2018
hola




Empieza a chatear en Skype

🔍 Usa Buscar para encontrar un contacto en Skype.

Te damos la bienvenida, Juan



Cuenta a tus amigos lo que estás haciendo 

Iniciar una conversación

Selecciona alguien con quien quieras empezar a chatear o ve a Contactos para ver quién está disponible.

Has iniciado sesión como **+34 676 49 36 16**

Prueba a [cambiar de cuenta](#) si no ves los contactos o el historial de las conversaciones.

[Más información](#)



Skype

Juan Avila TP-Link €0,00

Configuración

Ayuda y comentarios

Habilitar el modo de vista en dos paneles

Cerrar sesión

Chats Llamadas

Reunión


CHATS RECIENTES

Juan Avila hola 27/11/2018

Empieza a chatear en Skype

Usa Buscar para encontrar un contacto en Skype.

Te damos la bienvenida, Juan



Cuenta a tus amigos lo que estás haciendo

Iniciar una conversación

Selecciona alguien con quien quieras empezar a chatear o ve a Contactos para ver quién está disponible.

Has iniciado sesión como **+34 676 49 36 16**

Prueba a [cambiar de cuenta](#) si no ves los contactos o el historial de las conversaciones.

[Más información](#)



Skype

Juan Avila TP-Link €0,00

Contactos, grupos y mensajes

Chats Llamadas Contactos Notificaciones

Reunión Nuevo chat

CHATS RECIENTES

Juan Avila hola 27/11/2018

Empieza a chatear en Skype

Usa Buscar para encontrar un contacto en Skype.

Configuración

- Cuenta y Perfil
- General
- Apariencia
- Audio y vídeo**
- Llamadas
- Mensajes
- Notificaciones
- Contactos
- Ayuda y comentarios

TU PERFIL DE SKYPE

- Imagen de perfil
- Nombre de usuario live:bbaa90006b1af156
- Fecha de nacimiento Agregar fecha de nacimiento

ADMINISTRAR

- Skype a teléfono Llama a teléfonos a precios asequibles Agregar fondos
- Número de Skype Obtén un segundo número Obtener
- Tu perfil Administra cómo te muestras en Skype
- Tu cuenta Administra tus pagos y planes
- Dinero Enviar y solicitar dinero
- Cerrar tu cuenta Elimina tu cuenta Microsoft

Has iniciado sesión como +34 676 49 36 16

Prueba a [cambiar de cuenta](#) si no ves los contactos o el historial de las conversaciones.

[Más información](#)



Skype

Juan Avila TP-Link €0,00

Contactos, grupos y mensajes

Chats Llamadas Contactos Notificaciones

Reunión Nuevo chat

CHATS RECIENTES

Juan Avila hola 27/11/2018

Empieza a chatear en Skype
Usa Buscar para encontrar un contacto en Skype.

Configuración

- Cuenta y Perfil
- General
- Apariencia
- Audio y vídeo**
- Llamadas
- Mensajes
- Notificaciones
- Contactos
- Ayuda y comentarios

VÍDEO

Cámara Integrated Camera

¿No ves tu cámara web? [Más información.](#)

AUDIO

Micrófono Dispositivo de comunicaciones predeterminado

Ajustar automáticamente la configuración del micrófono

Has iniciado sesión como **+34 676 49 36 16**
Prueba a [cambiar de cuenta](#) si no ves los contactos o el historial de las conversaciones.
[Más información](#)



Skype

Juan Avila TP-Link €0,00

Contactos, grupos y mensajes

Chats Llamadas Contactos Notificaciones

Reunión Nuevo chat

CHATS RECIENTES

Juan Avila hola 27/11/2018

Empieza a chatear en Skype

Usa Buscar para encontrar un contacto en Skype.

Configuración

- Cuenta y Perfil
- General
- Apariencia
- Audio y vídeo**
- Llamadas
- Mensajes
- Notificaciones
- Contactos
- Ayuda y comentarios


VÍDEO

Cámara

SplitCam Video Driver

Integrated Camera

- ✓ SplitCam Video Driver



¿No ves tu cámara web? [Más información.](#)

AUDIO

Micrófono Dispositivo de comunicaciones predeterminado

Ajustar automáticamente la configuración del micrófono

Has iniciado sesión como +34 676 49 36 16

Prueba a [cambiar de cuenta](#) si no ves los contactos o el historial de las conversaciones.

[Más información](#)



Exemplo de configuração no ZOOM

- Abrir o programa **ZOOM** acedendo ao link da reunião

Selecione no painel, na área Iniciar vídeo, o menu suspenso correspondente ao vídeo.

- Selecionar a câmara **SplitCam Video Driver**
- Também pode ser configurado na área de configuração de vídeo.



Launch Meeting - Zoom

zoom.us/s/92246594283?status=success

Silenciar **Iniciar video** Seguridad Participantes Nueva función Poner en paus Anotar Más

Seleccionar una cámara (Alt+N para cambiar)
Integrated Camera
✓ SplitCam Video Driver
Configuración del video...
Elegir un fondo virtual

Support English

zoom

Launching...

Please click **Open Zoom Meetings** if you see the system dialog.

If nothing prompts from browser, [click here](#) to launch the meeting, or [download & run Zoom](#).

Copyright ©2020 Zoom Video Communications, Inc. All rights reserved.
Privacy & Legal Policies


Help



Configuración

- General
- Video**
- Audio
- Compartir pantalla
- Fondo virtual
- Grabando
- Estadísticas
- Métodos abreviados de teclado
- Accesibilidad

2020-04-16 23:42:09 Rotar 90°



Cámara: SplitCam Video Driver

Mi video: SplitCam Video Driver

Reflejar mi video

Retocar mi apariencia

Reuniones:

- Mostrar siempre los nombres de participantes en su video
- Apagar mi video al entrar a una reunión
- Siempre mostrar el diálogo de vista previa de video al entrar en una reunión de video


Avanzado



Configuración

- General
- Video**
- Audio
- Compartir pantalla
- Fondo virtual
- Grabando
- Estadísticas
- Métodos abreviados de teclado
- Accesibilidad

2020-04-16 23:41:46 Rotar 90°



Cámara: SplitCam Video Driver

16:9 (Panorámica) Tamaño original

Mi video:

- Habilitar HD
- Reflejar mi video
- Retocar mi apariencia

Reuniones:

- Mostrar siempre los nombres de participantes en su video
- Apagar mi video al entrar a una reunión
- Siempre mostrar el diálogo de vista previa de video al entrar en una reunión de video

Avanzado

Thanks for watching

©2020 TP-Link, Inc. Confidential information. Not for distribution or reproduction.

